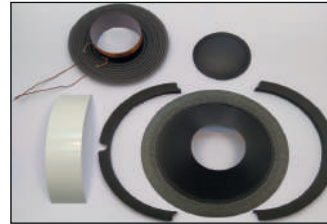


REPARACIÓN ALTAVOCES SERIE MCF

1. MATERIAL NECESARIO



Herramientas y accesorios necesarios: adhesivo de contacto tipo base caucho, adhesivo epoxi bicomponente, cinta adhesiva, soldador, estaño, acetona o disolvente, pinzas, alicates de corte, trapos y cuchilla.

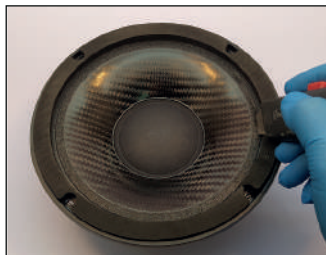


Material suministrado: conjunto móvil (Bobina/centrador + Membrana), segmentos, tapita tapapolvo, galgas y látex (bote blanco). Inspeccionar el nuevo conjunto móvil por si hubiese sufrido daños durante el transporte.

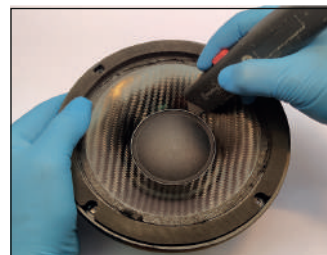


Un generador de baja frecuencia y un amplificador pueden ser de utilidad aunque no son imprescindibles.

2. PREPARACIÓN



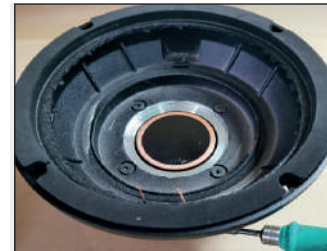
Cortar la parte superior de la membrana.



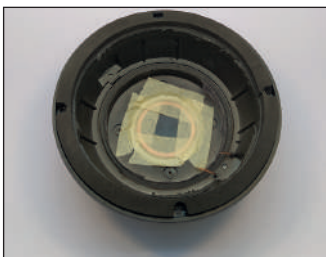
Cortar la parte inferior de la membrana y retirarla.



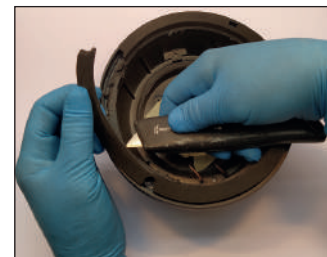
Cortar las trenchillas, el centrador y quitar el resto de conjunto móvil.



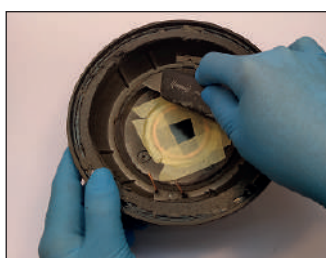
Desoldar las trenchillas de los terminales por la parte de fuera de la carcasa y comprobar el buen estado de estos.



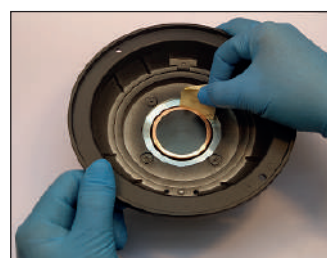
Tapar el entrehierro con cinta adhesiva para evitar la entrada de partículas.



Quitar los segmentos y limpiar la superficie de la carcasa quitando los restos de adhesivo y suspensión utilizando la cuchilla.



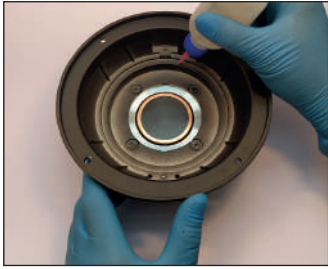
Limpiar la superficie de la carcasa quitando los restos de adhesivo y centrador.



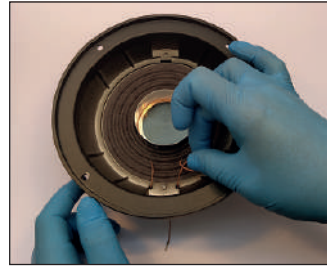
Limpiar el entrehierro con un trozo de cinta adhesiva sobre un recorte de cartulina de unos 25 mm x 70 mm x 1mm, dejando el lado adherente al exterior.

REPARACIÓN ALTAVOCES SERIE MCF

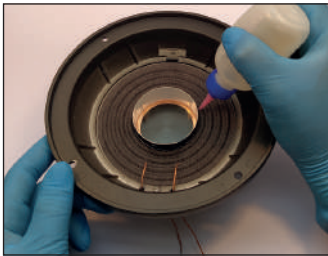
3. INSTALACIÓN



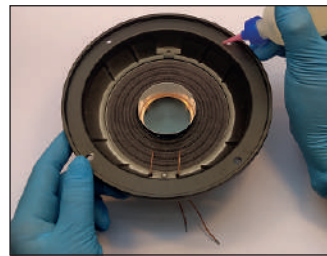
Aplicar adhesivo¹ de contacto sobre las superficies de la carcasa que ha de recibir al centrador.



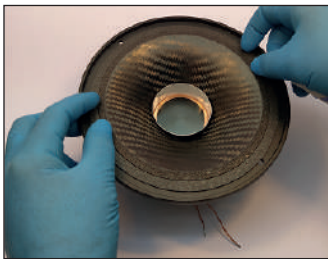
Introducir la galga de plástico en el conjunto bobina centrador, colocar la bobina dentro del entrehierro y pasar las trencillas por los agujero del terminal y soldar.



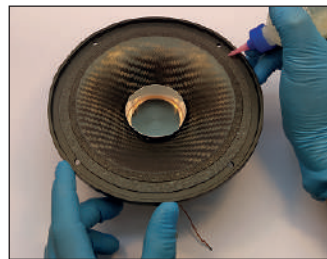
Aplicar adhesivo entre la bobina y el centrador para pegar la membrana.



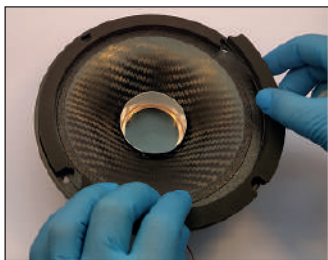
Aplicar adhesivo¹ de contacto sobre las superficies de la carcasa que ha de recibir la suspensión.



Pegar la membrana a la bobina



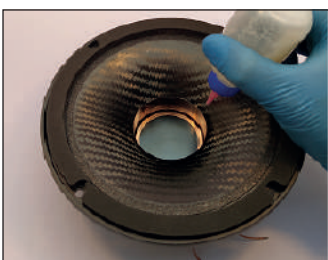
Colocar un cordón de adhesivo de contacto sobre la zona que ha de recibir los segmentos. Dejar secar unos cinco minutos



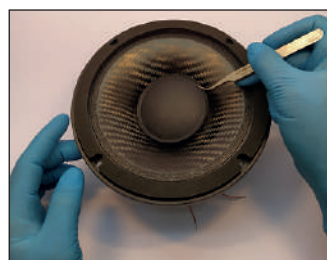
Poner los segmentos dejando las muescas enfrentadas a los agujeros de la carcasa. Esperar 8 horas.



Retirar la galga.



Aplicar un cordón de adhesivo a la altura donde va la tapita.



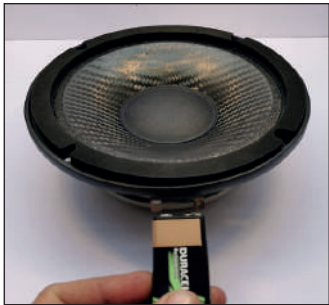
Pegar la tapita y esperar 24 horas.

REPARACIÓN ALTAVOCES SERIE MCF



Cortar el exceso de trencillas.

4. VERIFICACIÓN



Comprobar la polaridad con una pila. Conectar el terminal positivo de la pila al terminal positivo del altavoz y hacer lo propio con los terminales negativos. Debe apreciarse como el conjunto móvil se desplaza hacia arriba.

¹ En el caso de modelos cuya potencia admisible es superior a **150 W** se recomienda usar **adhesivo epoxi bicomponente** para pegar el centrador y la tapita.